

Decora Magic

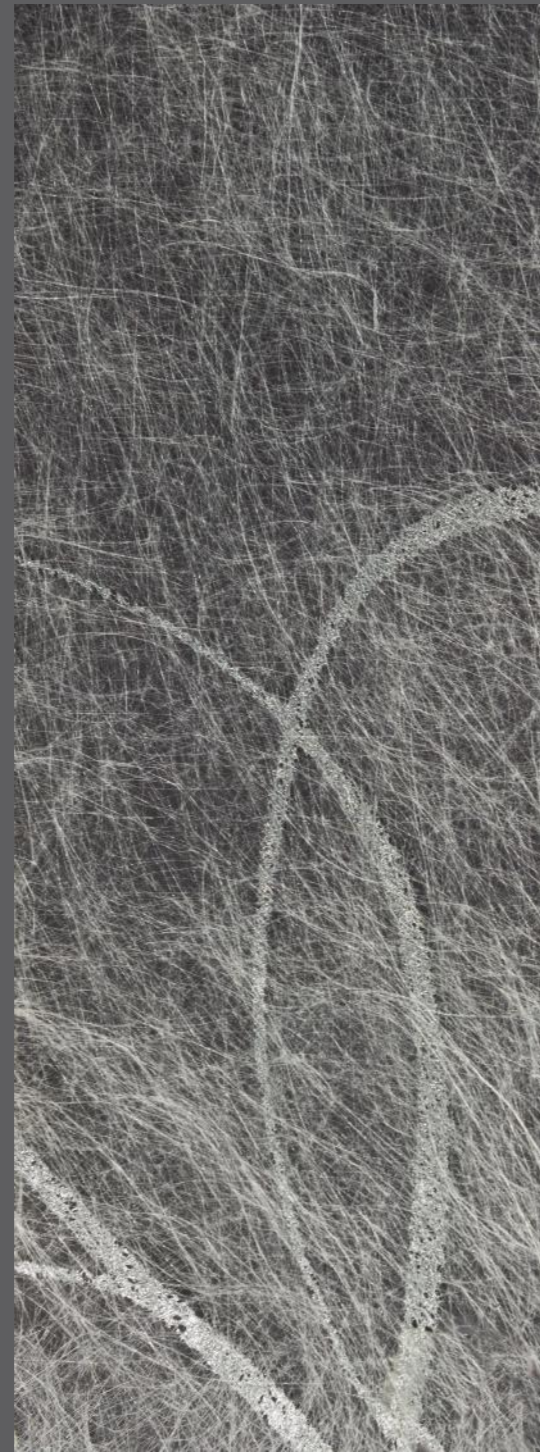
Serie
Series

1000

Listino
Price group

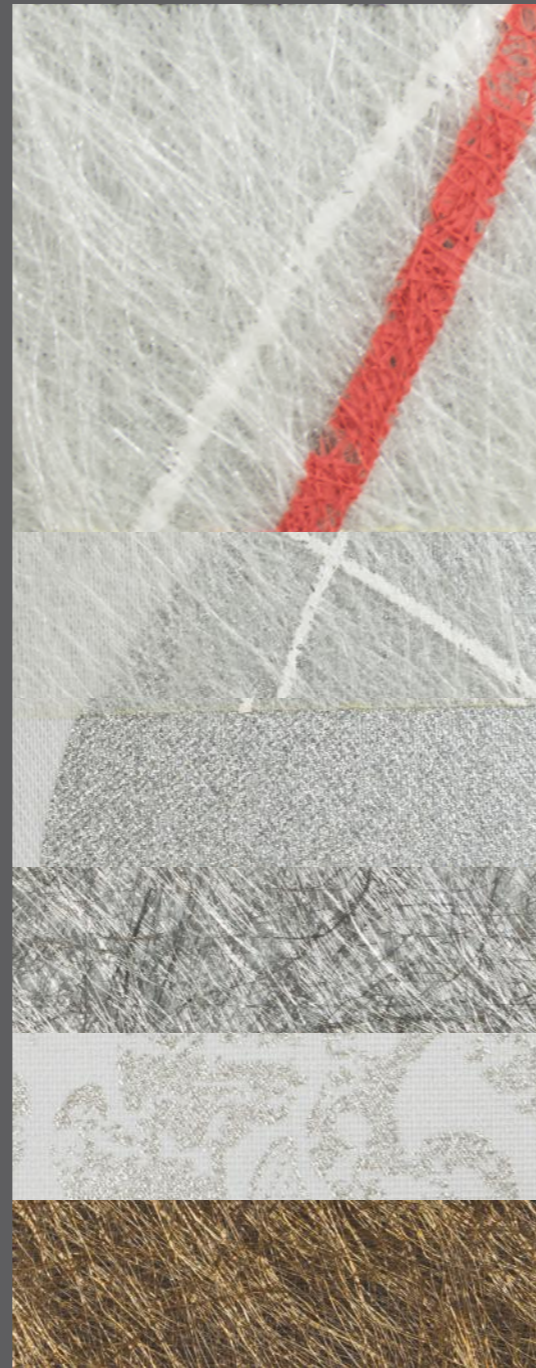
iDEA
2

Attenuanti
Diffusing



10024

D32



10025

D32

10026

D32

10247

D33

10248

D34

10250

D33

10251

D34



PER SISTEMI ATTENUANTI
For diffusing system
Diffusore luminoso, opalino.
Light diffuser, opaline.



Tenda a Rullo
Roller Blind



Interno
Indoor



Pannelli
Sliding panels

SUNCOVER

Suncover Italia S.r.l. si riserva il diritto di variare senza preavviso le collezioni e/o i prodotti. Lievi variazioni nel tono colore tra forniture successive possono ritenersi ordinarie.
Suncover Italia S.r.l. reserves the right to alter the collection and/or the product without notice. Light colour tone variations are possible.

Caratteristiche



Art. 10024 - 10025 - 10026 - 10248 - 10251
PES (75%) Poliamide (25%)
Art. 10247 - 10250 100% PES



Art. 10024 - 10025 - 10026 - 10251 60 gr./mq ± 4%
Art. 10247 195 gr./mq ± 4%
Art. 10248 155 gr./mq ± 4%
Art. 10250 190 gr./mq ± 4%



Spessore mm **0,38** c.a.



Inflammabile



Non Termosaldabile

Manutenzione



Non usare solventi di qualsiasi tipo
Do not use any solvents



Non stirare
Do not iron

Main Characteristics

Art. 10024 - 10025 - 10026 - 10248 - 10251
PES (75%) Polyamide (25%)
Art. 10247 - 10250 100% PES

Art. 10024 - 10025 - 10026 - 10251 60 gr./sm ± 4%
Art. 10247 195 gr./sm ± 4%
Art. 10248 155 gr./sm ± 4%
Art. 10250 190 gr./sm ± 4%

Thickness mm **0,38** c.a.

Flammable

Do not Thermowelding

Maintenance



Lavaggio: con spugna
Washing: sponge



Non lavare in lavatrice
Do not use washing machine

Prestazioni Ottico - Energetiche

Solar Performances

| | | 10024 | 10025 | 10026 | 10247 | 10248 | 10250 | 10251 |
|--|-------------------|-------|-------|-------|-------|-------|-------|-------|
| Trasmissione energia solare Solar transmittance | TS | 83% | 83% | 83% | 43% | 46% | 26% | 25% |
| Riflessione energia solare Solar reflectance | RS | 17% | 17% | 17% | 56% | 41% | 62% | 33% |
| Assorbimento energia solare Solar absorptance | AS | 0% | 0% | 0% | 1% | 13% | 12% | 42% |
| Trasmissione luminosa Light transmittance | TV | 83% | 83% | 83% | 44% | 37% | 29% | 32% |
| Fattore solare totale interno Solar factor internal | g-tot int. | 0,82 | 0,82 | 0,82 | 0,43 | 0,42 | 0,38 | 0,43 |
| Fattore solare totale esterno Solar factor external | g-tot est. | N.A. | N.A. | N.A. | N.A. | N.A. | N.A. | N.A. |

H PEZZA
H PIECE

Art. 10024
Art. 10025
Art. 10026
Art. 10247
Art. 10250

cm. 200

Art. 10248
Art. 10251

cm. 215

L TENDA MAX = H PEZZA
WIDTH BLIND MAX = H PIECE

g-tot calcolato con vetratura tipo c secondo UNI EN 14501:2006 - valori secondo UNI EN 13363-1: 2008;
Parametri misurati secondo UNI EN 410: 2011.